



SPEDI s.r.l.

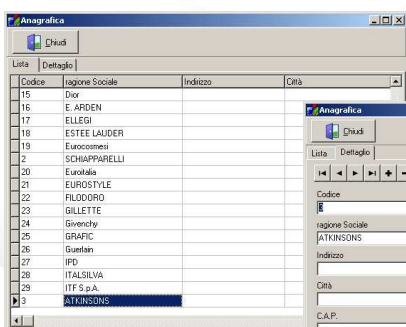
Servizi Per l'Elaborazione dell'Informazione

SPEDI-Gemag

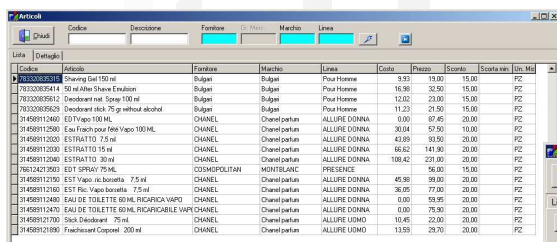
Software Gestione Magazzino

Il software SPEDI-GeMAG è stato creato per gestire, in modo semplice ed aperto alle esigenze del cliente, la movimentazione di magazzini tramite l'utilizzo di documenti di carico e scarico definibili in fase di configurazione.

Gestione Anagrafica Clienti e Fornitori

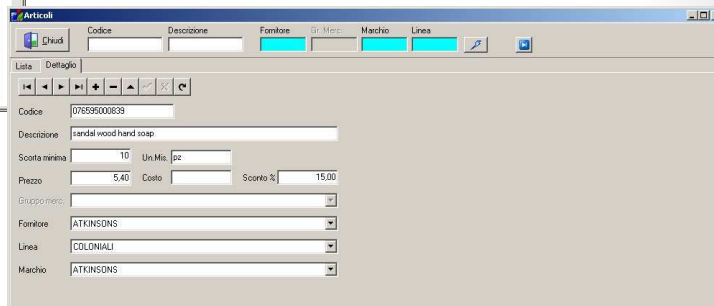


La gestione dell'anagrafica dei clienti e fornitori avviene attraverso una semplice finestra con una visualizzazione tabellare ed una dettagliata per l'inserimento e la modifica.



Gestione articoli

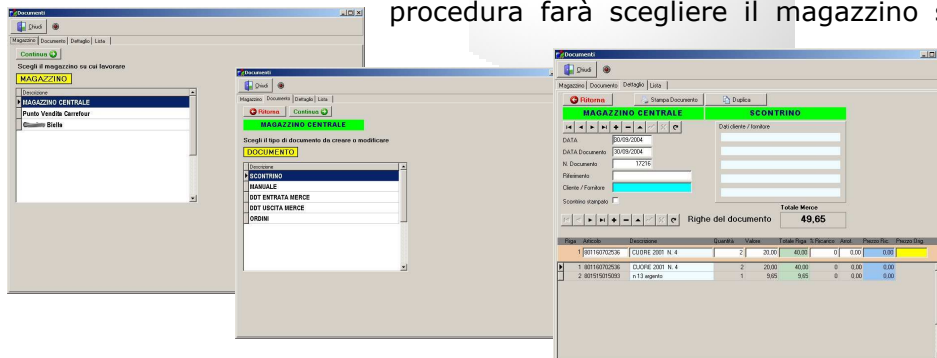
Gli articoli vengono gestiti attraverso una visualizzazione tabellare dove è possibile applicare dei filtri per una ricerca più semplice.



Il dettaglio dell'articolo permette l'inserimento di una serie di informazioni anagrafiche oltre alla scorta minima, prezzo, costo e sconto standard.

Gestione documenti

Tutti i documenti gestiti dal programma vengono visualizzati nella finestra "Documenti". La procedura farà scegliere il magazzino su cui lavorare, il tipo di documento ed infine visualizzerà i documenti selezionati con le relative righe.





Gestione stampe

Il programma fornisce un'ampia gamma di filtri per le stampe. Si possono ottenere stampe dei movimenti per una visione delle giacenze, la stampa di fine giornata per coloro che utilizzano anche il modulo "Vendita al banco",

The screenshot displays several windows from the SPEDI software. The 'Cerca Movimenti' window shows search filters for 'Magazzino', 'Fornitore', 'Maschio', and 'Linea', with a date range from 01/10/2004 to 13/10/2004. The 'Fine Giornata' window shows a list of items with columns for 'Magazzino', 'Fornitore', 'Maschio', 'Linea', 'Articolo', 'Descrizione', 'Valore', and 'Q.tà'. The 'Giacenza S. Sottoscorta' window shows a list of items with columns for 'Magazzino', 'Fornitore', 'Maschio', 'Linea', 'Articolo', 'Descrizione', 'Valore', and 'Q.tà'. The 'Gestione Etichette' window shows a list of items with columns for 'Codice', 'Descrizione', and 'Quantità'. The 'Autonomia' window shows a list of items with columns for 'Articolo', 'Descrizione', 'Riporto', 'Q.tà', 'Trend', and 'Spesa'.

la stampa del sottoscorta per il riordino degli articoli, ed infine la stampa delle etichette nel caso di articoli senza codice a barre definito dalla casa madre.

Gestione listino

Tra le utilità viene messa a disposizione una funzione di aggiornamento/generazione dei listini sulla base dei costi inseriti in fase di caricamento degli articoli in magazzino tramite un documento di carico.

Gestione Tabelle

La tabella più significativa del programma possiamo sicuramente considerare la tabella dei documenti che permette di definire nuove tipologie di documento, di carico, di scarico o neutri.

Id	Descrizione	Tipo
1	DOCUMENTI	1
2	DOCUMENTI	1
3	DOCUMENTI	1
4	DOCUMENTI	1
5	DOCUMENTI	1
6	DOCUMENTI	1