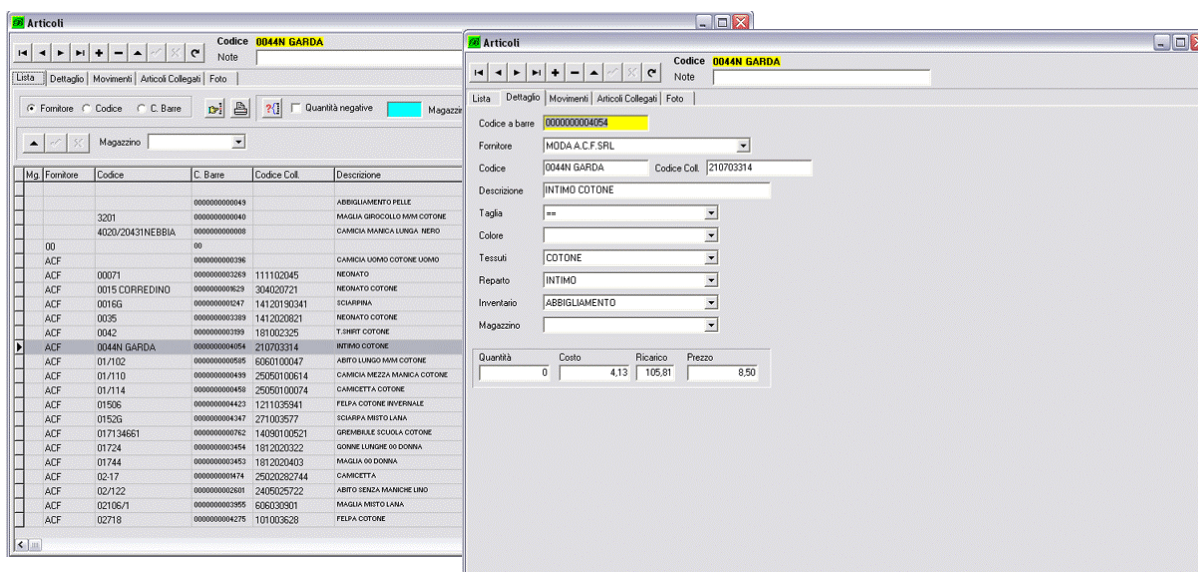


# SPEDI-Boutique

Software Gestione Boutique

## Gestione articoli

Gli articoli possono venire identificati tramite la coppia codice fornitore e codice articolo oppure tramite un codice progressivo automatico utilizzabile anche come codice a barre.

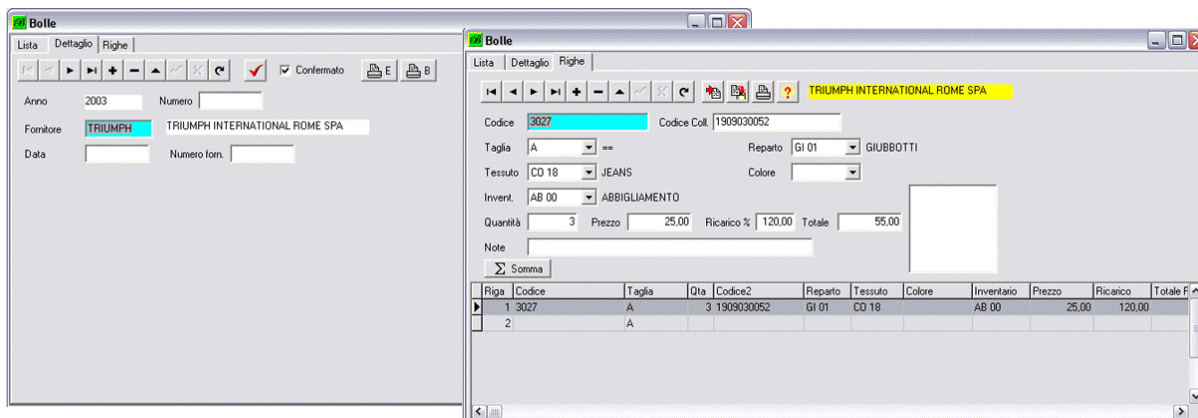


Nel dettaglio è possibile associare ad un articolo una serie di attributi preventivamente tabellati (taglia, colore, tessuto, reparto, inventario, magazzino).

Inoltre, un articolo è collegabile ad altri articoli per costruire ad esempio un abito completo.

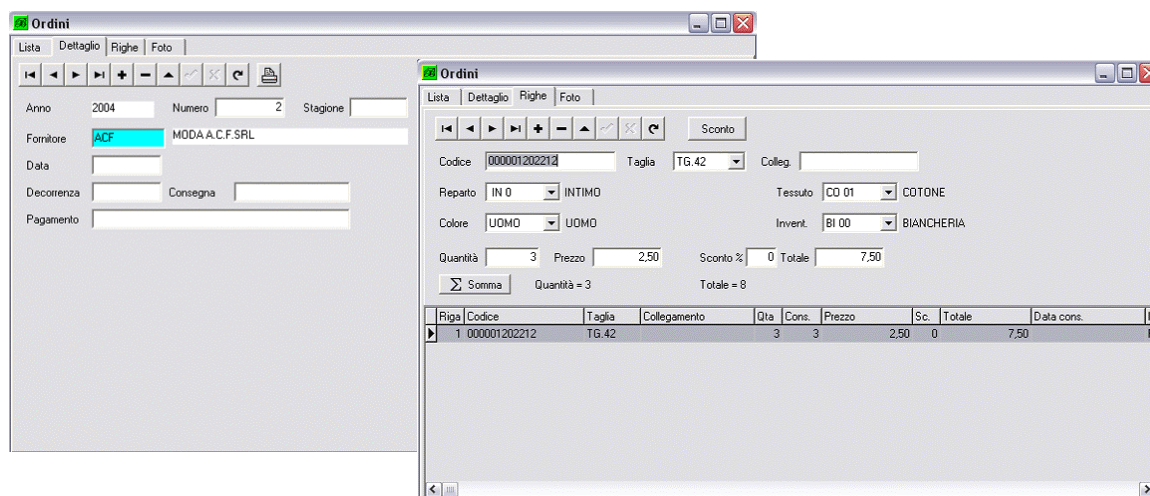
## Gestione Bolle

Al momento del ricevimento della merce si caricheranno le bolle che si occuperanno di creare gli articoli non esistenti in anagrafica e i movimenti di carico.

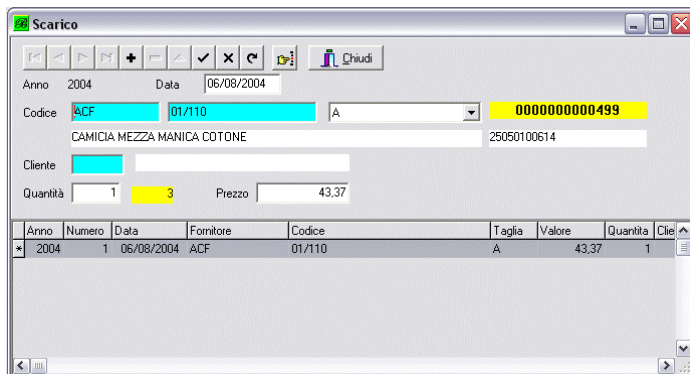


## Gestione Ordini

Il programma si occupa della compilazione degli ordini ai fornitori anche senza aver inserito preventivamente i dati relativi agli articoli, infatti verranno inseriti automaticamente nell'archivio solo al momento della conferma della bolla con cui arriverà la merce.



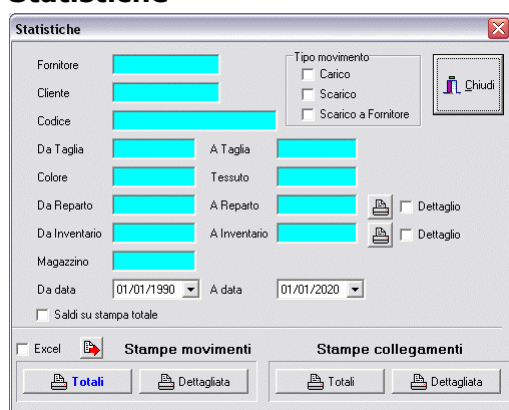
## Scarico Articoli



Lo scarico degli articoli avviene ricercando gli stessi tramite la coppia fornitore-codice oppure attraverso il semplice codice progressivo associato automaticamente dal programma.

Codice che viene stampato sulle etichette da applicare ai capi in vendita.

## Statistiche



Le statistiche sono fornite con la più ampia gamma di filtri per ottenere le situazioni di magazzino nel modo più conforme alle proprie esigenze.

## Gestione Tabelle

Tutte le tabelle associate agli attributi degli articoli sono modificabili autonomamente dall'utente.

